



Provincia
di Piacenza

PROVINCE TRA RIFORMA DEL TUEL E RIORDINO TERRITORIALE: PRINCIPI COSTITUZIONALI, FUNZIONI E FINANZA LOCALE

5 febbraio 2026

Intervento di Vittorio Silva

*Direttore Generale e Responsabile del Servizio Territorio e
Urbanistica, Sviluppo, Trasporti, Sistemi Informativi,
Assistenza agli Enti Locali*

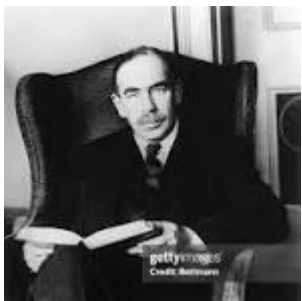


Le tre colonne necessarie per il ridisegno delle province

- 1 **Sviluppo e cura del capitale territoriale**
- 2 **Funzioni amministrative di area vasta**
- 3 **Supporto ai Comuni e alle loro Unioni**

Province senza territorio: il territorio non esiste

«Le idee degli economisti e dei filosofi politici, tanto quelle giuste quanto quelle sbagliate, sono più potenti di quanto comunemente si creda. In realtà il mondo è governato da poco altro. Gli uomini pratici, che si ritengono completamente liberi da ogni influenza intellettuale, sono generalmente schiavi di qualche economista defunto.»



Neoliberismo

Stato minimo

Disintermediazione

"Non esiste una cosa come la società. C'è solo l'individuo e la sua famiglia« (Margaret Thatcher)

Il Territorio non esiste: esistono solo le imprese e i cittadini/consumatori

«Il capitale territoriale può essere definito come un insieme di asset localizzati – naturali, umani, artificiali, organizzativi, relazionali e cognitivi – che costituiscono il potenziale competitivo di un territorio....

Tutte queste componenti costituiscono i fattori su cui ogni territorio costruisce il suo ruolo nella divisione internazionale e inter-regionale del lavoro, la sua competitività e la sua attrattività. Esse dunque devono essere accumulate nel tempo, conservate e protette, integrate e completate, valorizzate in modo responsabile, difese da possibili subitanee distruzioni, eventualmente riutilizzate e riorientate verso nuovi usi.»

«Ciò implica il **rafforzamento** di un ente che nella nostra legislazione è preposto, giustamente e naturalmente per le sue dimensioni territoriali, a garantire l'equilibrio territoriale alla scala vasta intercomunale: **la Provincia.**»

Sviluppo e cura del capitale territoriale: le funzioni e le sfide

Condizione abilitante

Qualità del **capitale umano**:
attrattività di competenze e
talenti

governance territoriale: pianificazione strategica, **luogo unico** di coordinamento e concertazione con gli attori locali (Enti e Istituzioni Locali, stakeholders)

pianificazione di area vasta territoriale ed ambientale

sviluppo e manutenzione delle infrastrutture e immateriali

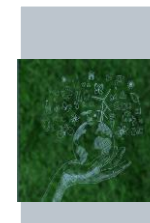
Servizi Pubblici Locali: funzioni non attribuite a regolatori nazionali

Raccordo dei territori con le politiche europee e di coesione

Sfide



Transizione digitale



Transizione ecologica



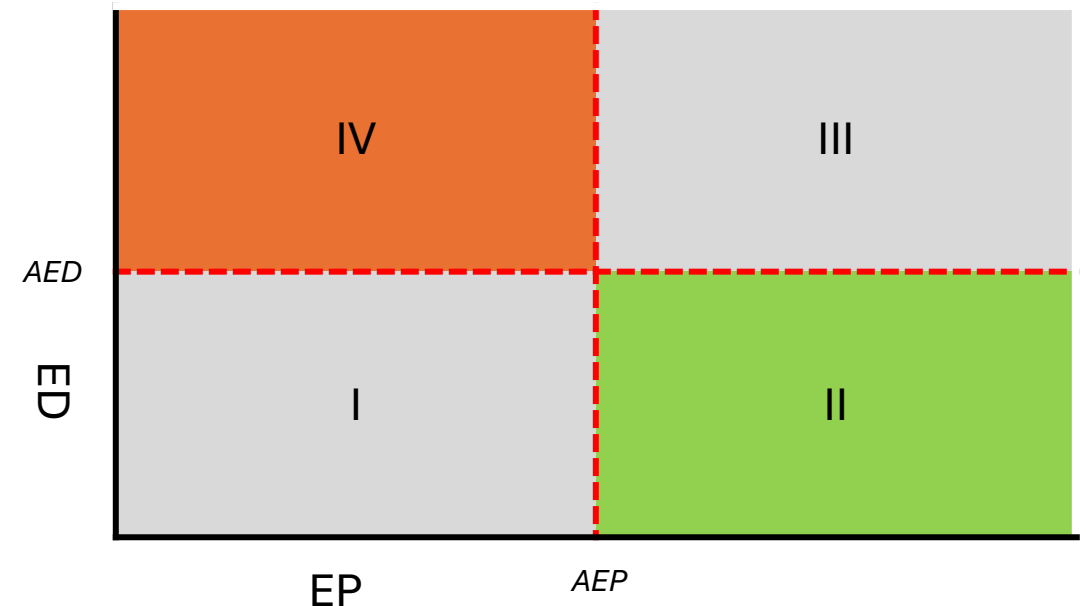
Competitività territoriale nel nuovo (dis)ordine mondiale

Quali funzioni amministrative? (di area vasta)

Il trade off tra dimensione e prossimità:

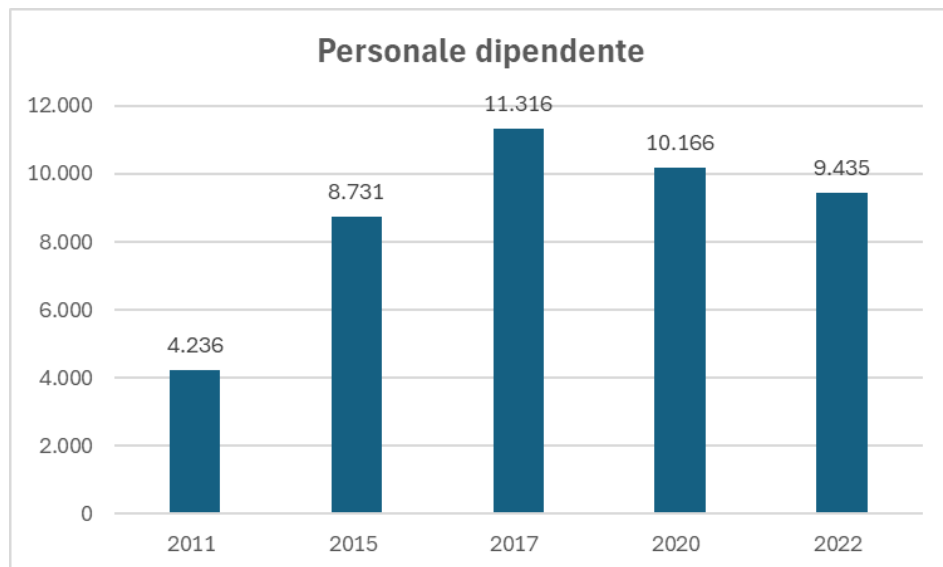
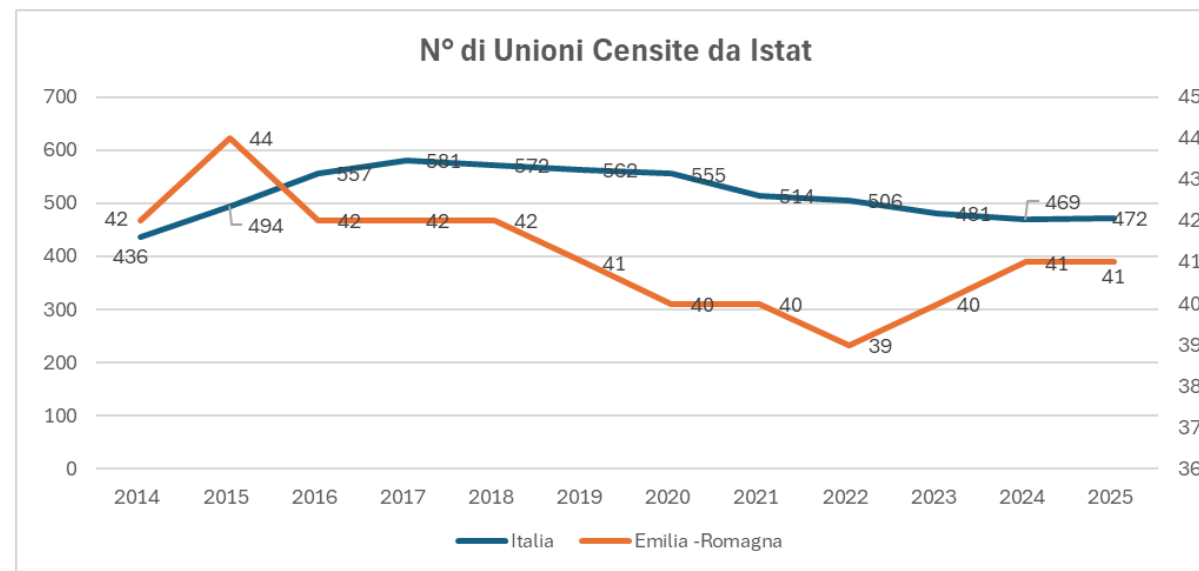
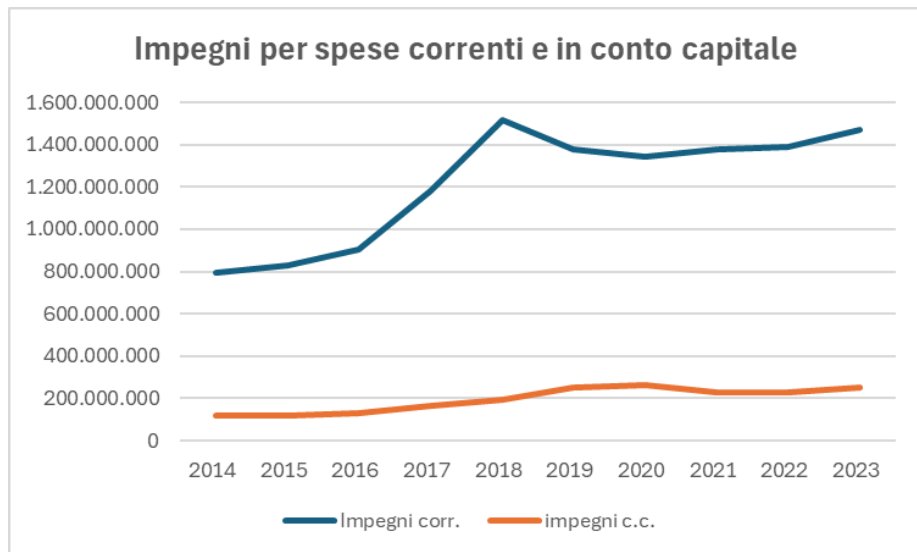
- Maggiori dimensioni dei soggetti istituzionali per **sfruttare la eventuale presenza di economie di scala e/o di varietà**
- Maggiore prossimità ai fruitori e quindi al territorio: **maggior capacità di cogliere e soddisfare le esigenze delle comunità locali, maggiore controllo** dei fruitori dei servizi rispetto all'erogazione

*AED = Media delle
economie di dimensione
AEP = Media delle
economie di prossimità*



Assistenza e supporto ai comuni e alle Unioni di Comuni

Le Unioni non sono **LA** risposta alla frammentazione amministrativa



- La loro spinta propulsiva si è esaurita
- Le analisi disponibili sul loro impatto sull'efficienza dei servizi non evidenziano conclusioni non univoche

- In questo quadro le Province possono rappresentare **una** delle leve da utilizzare in un riassetto territoriale a geometria variabile; e in molte realtà la Provincia sta già svolgendo un ruolo fondamentale di supporto ai Comuni.
- Un ruolo che si è dimostrato fondamentale anche nella messa a terra delle risorse PNRR destinate ai comuni.
- Perché questo ruolo si consolidi e si estenda, occorre che sia pienamente riconosciuto e sostenuto: serve un quadro normativo adeguato e servono risorse.
- Oggi non è così.