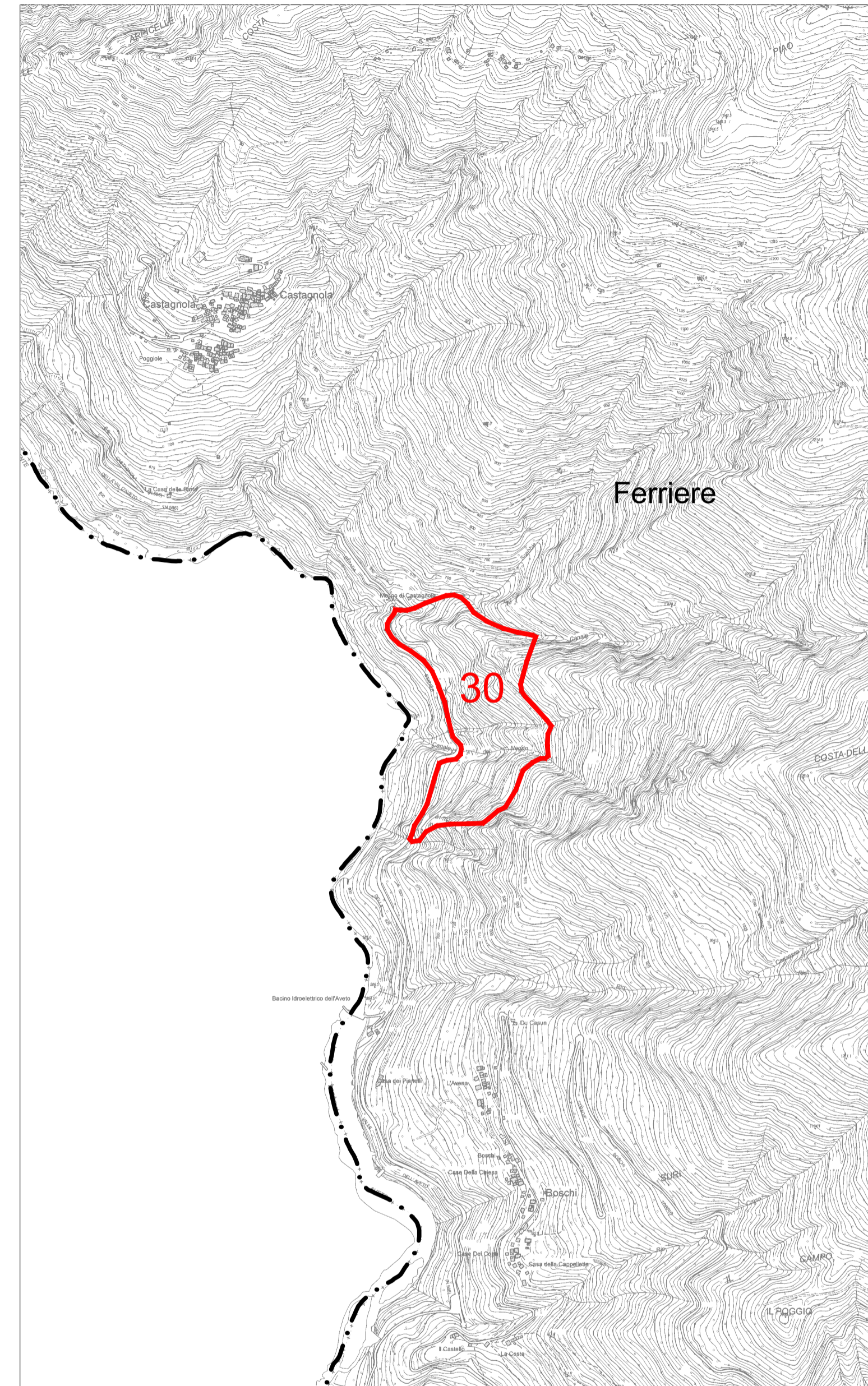







<b>POLO ESTRATTIVO 29 "MONTEREGGIO"</b>
Comune di Farini
Superficie: 180.000 m <sup>2</sup>
Materiali estraibili: pietre da conchi
<b>Sistemazione finale:</b> Recupero forestale o naturalistico.
<b>Prescrizioni particolari:</b> /



<b>POLO ESTRATTIVO 30 "CASTAGNOLA"</b>
Comune di Ferriere
Superficie: 40.000 m <sup>2</sup>
Materiali estraibili: pietre da conchi
<b>Sistemazione finale:</b> Recupero forestale o naturalistico.
<b>Prescrizioni particolari:</b> /

<b>POLO ESTRATTIVO 27 "MONTE TAPPARELLI"</b>
Comune di Coli
Superficie: 130.000 m <sup>2</sup>
Materiali estraibili: detriti ofiolitici e pietrisco in genere
<b>Sistemazione finale:</b> Recupero forestale o naturalistico.
<b>Prescrizioni particolari:</b> /
<b>Prescrizioni relative alla Valutazione di Incidenza (SIC IT4010004 "Monte Capra, Monte Tre Abati, Monte Armelio, Sant'Agostino, Lago di Averaldi"):</b> Gli interventi estrattivi pianificati dal PIAE sono soggetti alle prescrizioni contenute nella Valutazione di Incidenza del PAE

- LEGENDA**
-  Perimetro Poli estrattivi
  -  SIC - ZPS (delimitazione individuata nel PIAE 2011)
  -  SIC - ZPS (delimitazione aggiornata al PIAE 2017)  
ZSC - ZPS (ex SIC-ZPS)  
(delimitazione aggiornata al PIAE 2017)
  -  Confine provinciale
  -  Confine comunale



PROVINCIA DI PIACENZA

**PIAE - Piano Infracregionale delle Attività Estrattive**

**Variante PIAE 2017**

PROVINCIA DI PIACENZA  
Settore Territorio e urbanistica, sviluppo, trasporti, sistemi informativi, assistenza agli enti locali  
Presidente: Patrizia Barbieri  
Dirigente del Servizio e Responsabile del Piano: Vittorio Silva

TAVOLA DI PROGETTO

P4

**POLI ESTRATTIVI DI DETRITI OFIOLITICI, PIETRISCHI E PIETRE DA TAGLIO**

scala 1:10.000

elaborato deliberato in controdedizione (Delib. C.P. n. 17 del 02/07/2020)

Adozione: Delib. C.P. n. 21 del 17/07/2019  
Approvazione: