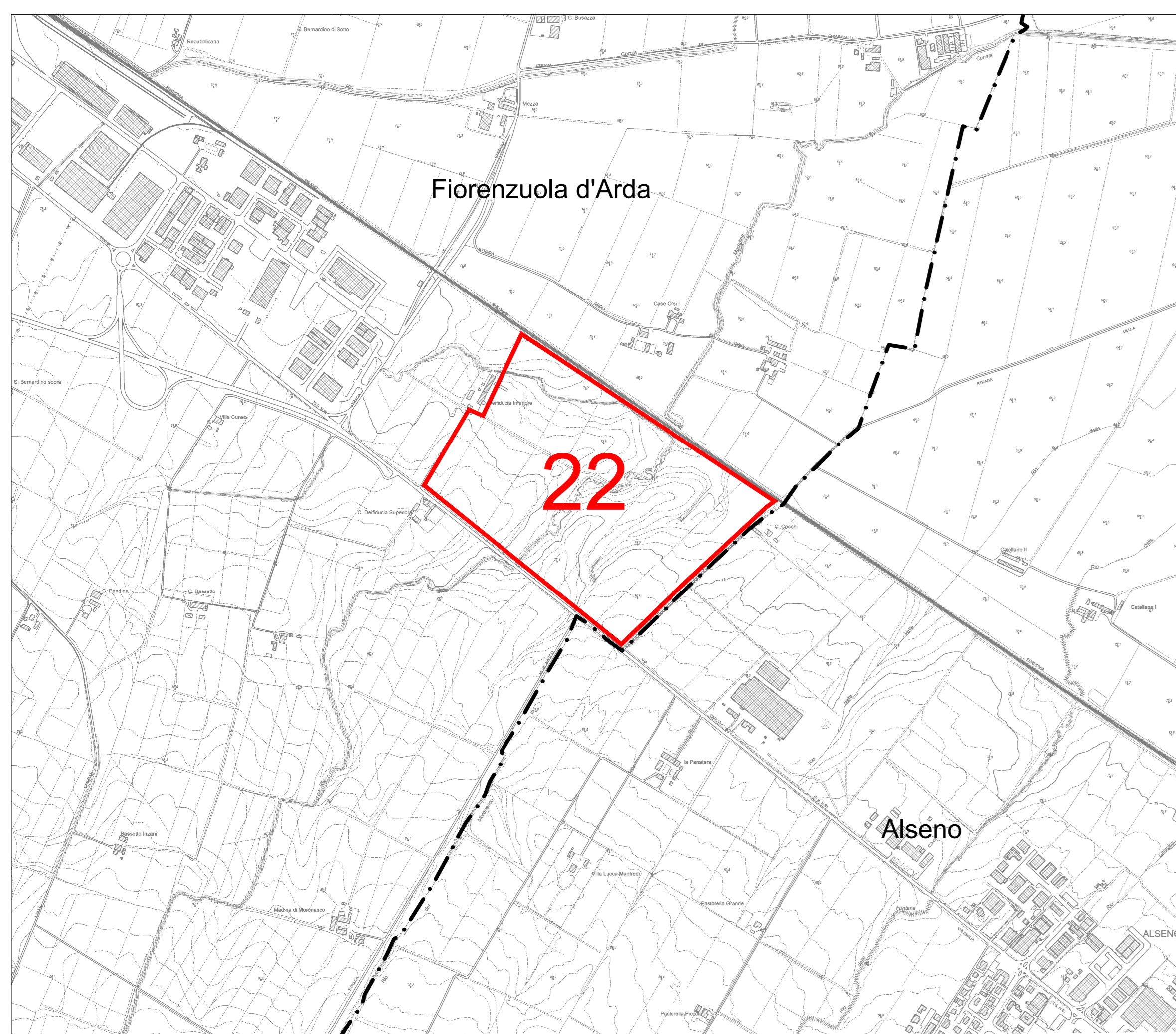
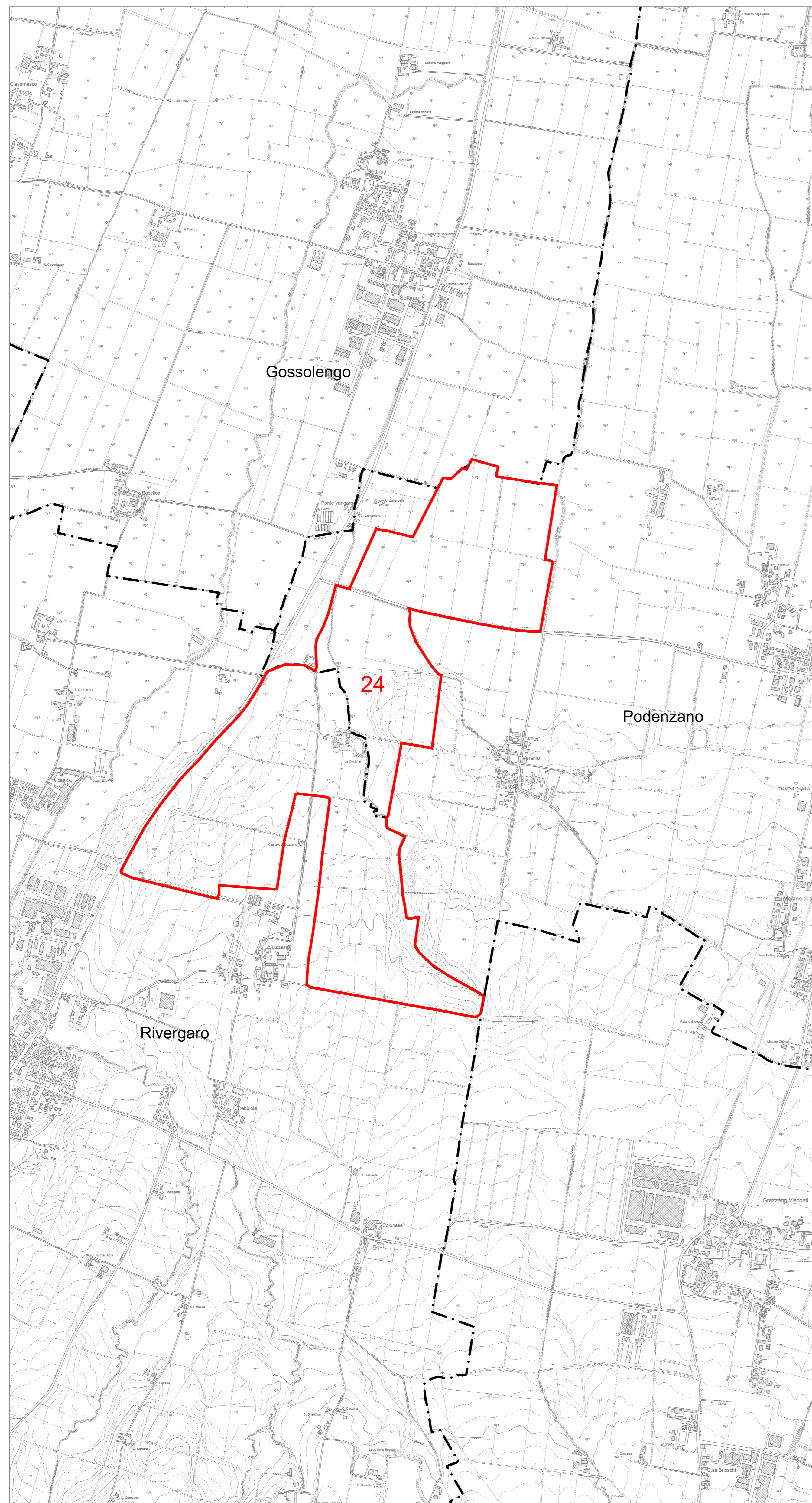


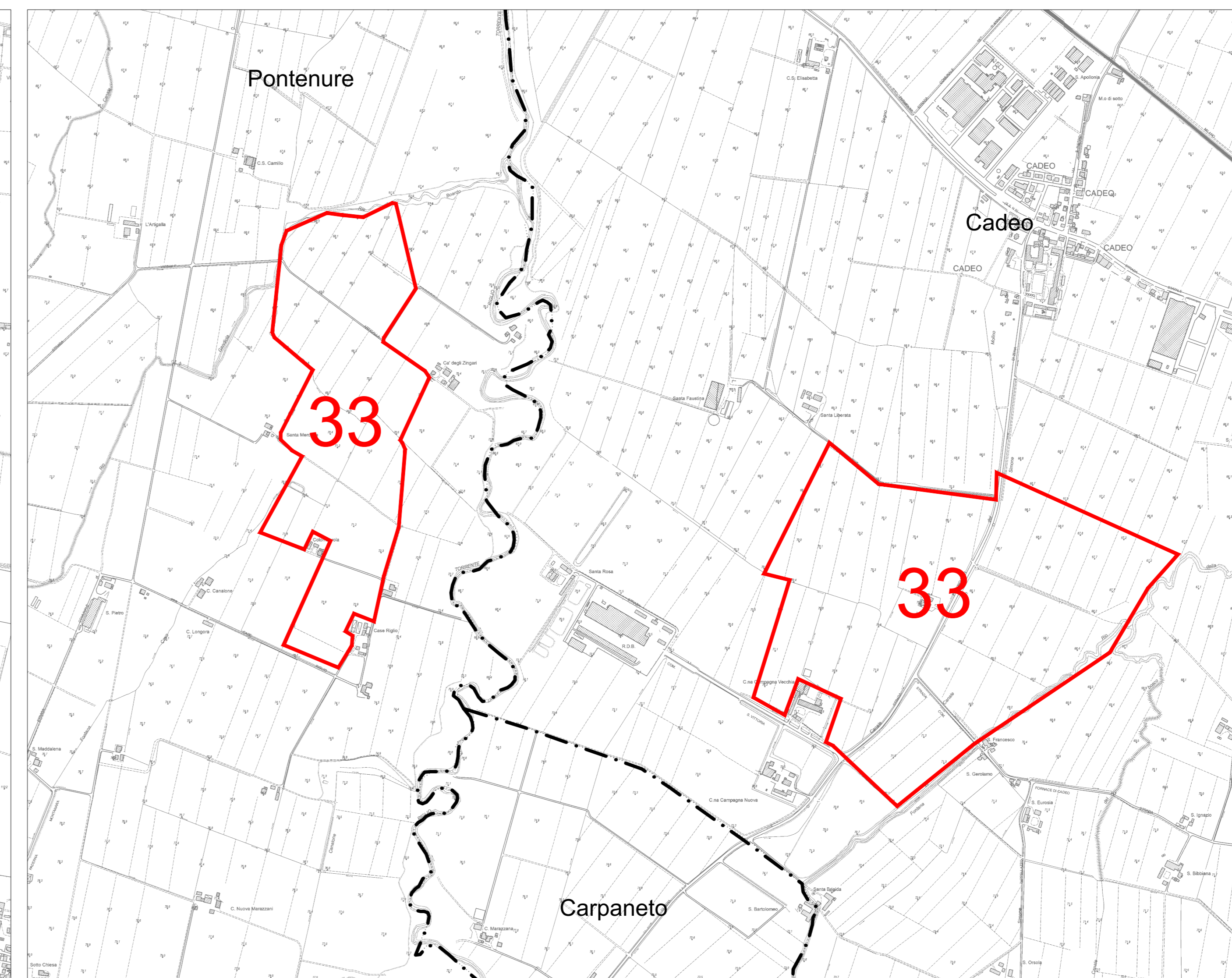
POLO ESTRATTIVO 17 "CA' DI TERRA"	
Comune di Vigolzone	
Superficie: 269.000 m ²	
Materiali estraibili: terreni da riempimento - argille da laterizi	
Sistemazione finale: Area a recupero naturalistico con realizzazione di zone boscate a componente mesofila. Area a recupero naturalistico con realizzazione di prati stabili e prati arbustati o aree a recupero agricolo a vigneto.	
Prescrizioni particolari: /	



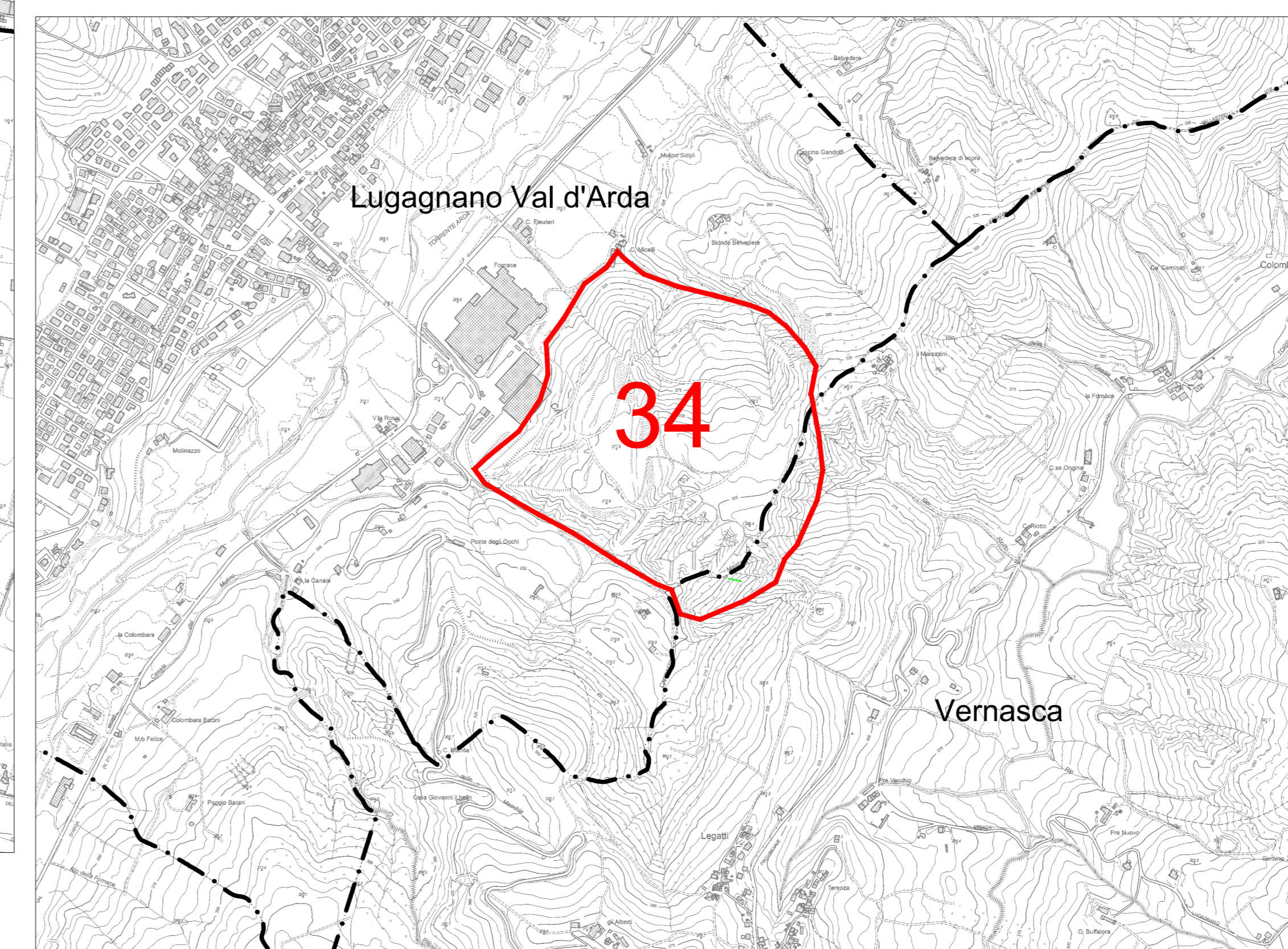
POLO ESTRATTIVO 22 "CASE ORSI"	
Comune di Fiorenzuola d'Arda	
Superficie: 370.000 m ²	
Materiali estraibili: terreni da riempimento	
Sistemazione finale: Agricola con ambienti di transizione (siepi, filari, ecc.).	
Prescrizioni particolari: /	



POLO ESTRATTIVO 24 "PONTE VANGARO"	
Comune di Rivergaro	Comune di Podenzano
Superficie: 950.000 m ²	Superficie: 1.360.000 m ²
Materiali estraibili: terreni da riempimento - ghiaie alluvionali	Materiali estraibili: terreni da riempimento
Sistemazione finale: Agricola con ambienti di transizione (siepi, filari, ecc.).	
Prescrizioni particolari: Rivergaro: Può essere prevista la realizzazione di bacini idrici ad uso irriguo. Podenzano: L'area di intervento deve essere coerente con il Progetto approvato con procedura di VIA.	



POLO ESTRATTIVO 33 "LA BELLOTTA"	
Comune di Pontenure	Comune di Cadeo
Superficie: 420.000 m ²	Superficie: 770.000 m ²
Materiali estraibili: argille da laterizi	Materiali estraibili: argille da laterizi
Sistemazione finale: Agricola con ambienti di transizione (siepi, filari, ecc.).	
Prescrizioni particolari: /	



POLO ESTRATTIVO 34 "STABILIMENTO RDB"	
Comune di Lugagnano Val d'Arda	Comune di Vernasca
Superficie: 360.000 m ²	Superficie: 450.000 45.000 m ²
Materiali estraibili: argille da laterizi	Materiali estraibili: argille da laterizi
Sistemazione finale: Ripristino del versante e sistemazione di tipo naturalistico-forestale, con realizzazione di fasce vegetazionali differenziate (aree boscate a componente mesofila, aree arbustive, aree a macchia-radura, praterie incolte), corredate da interventi localizzati di ingegneria naturalistica e da opere di regimazione delle acque superficiali. L'intervento può prevedere l'abbassamento del crinale, in modo da garantire il migliore inserimento nel contesto paesaggistico esistente.	
Prescrizioni particolari: /	

- LEGGENDA
- Perimetro Poli estrattivi
 - SIC - ZPS (delimitazione individuata nel PIAE 2011)
 - ZSC - ZPS (ex SIC-ZPS) (delimitazione aggiornata al PIAE 2017)
 - Confine comunale


 PROVINCIA DI PIACENZA
PIAE - Piano Infraregionale delle Attività Estrattive

Variante PIAE 2017
 PROVINCIA DI PIACENZA
 Settore Territorio e urbanistica, sviluppo, trasporti, sistemi informativi, assistenza agli enti locali
 Presidente: Patrizia Barbieri
 Dirigente del Servizio e Responsabile del Piano: Vittorio Silva

TAVOLA DI PROGETTO P5

**POLI ESTRATTIVI DI ARGILLA
 DA LATERIZI E TERRE
 DA RIEMPIMENTO**

scala 1:10.000

elaborato deliberato in controdeduzione (Delib. C.P. n. 17 del 02/07/2020)
 Adozione Delib. C.P. n. 21 del 17/07/2019
 Approvazione: