

**P.L.E.R.T.**  
**PIANO PROVINCIALE DI LOCALIZZAZIONE  
DELL'EMITTENZA RADIO E TELEVISIVA**  
(L.R. 30/2000 – artt.3 e 4 e L.R.20/2000 – art.27)

*ALLEGATO 1*  
*alla Relazione Generale*

**Piano Provinciale di Localizzazione dell'Emittenza Radio e Televisiva**  
*Approvato con Atto C.P. n° 72 del 21/07/2008*



# **P.L.E.R.T.**

## **Piano Provinciale di Localizzazione Dell'Emittenza Radio e Televisiva**

### *Allegato 1 alla Relazione Generale*

#### **Perimetrazione dei siti complessi**

Le schede "f" che seguono contengono la definizione del perimetro dei siti complessi di Piano; il perimetro è stato definito sulla base di un involucro con 100 m. di buffer delle installazioni presenti nei siti; risulta evidente che se l'area perimetrata interseca una zona di vincoli o divieti previsti dalla normativa vigente, nell'intersezione prevalgono i vincoli e i divieti.

Le schede sono relative ai siti di:

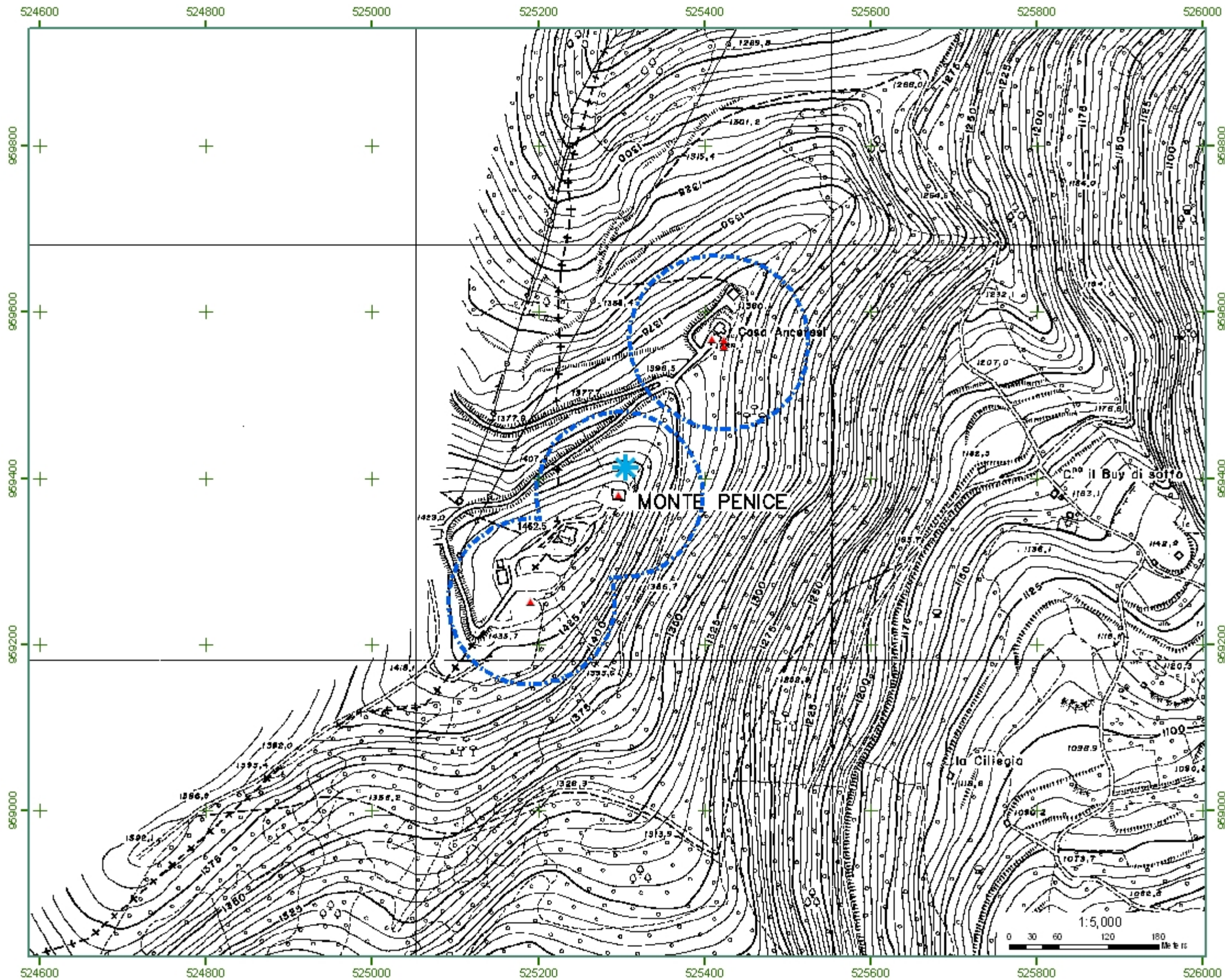
- Scheda n° 1: Sito 02 – Monte Penice
- Scheda n° 2: Sito 03 – Cascina Barbot
- Scheda n° 3: Sito 07 – Cerignale
- Scheda n° 4: Sito 15 – Fontanasso
- Scheda n° 5: Sito 16 – Monte Alfeo
- Scheda n° 6: Sito 19 – Cà dell'Ora
- Scheda n° 7: Sito 25 – Pigazzano
- Scheda n° 8: Sito 29 – Costa di Vigoleno
- Scheda n° 9: Sito 45 – Bertassi





PLERT – Piano Provinciale di Localizzazione dell’Emissione Radio e Televisiva (LR 30/2000)  
Scenario localizzativo di Piano – Siti complessi di progetto

Scheda 1.f



Legenda:

- siti complessi di progetto
- installazioni
- limite di espansione




Sito	<b>MONTE PENICE</b>
Cod.	02
Comune	BOBBIO
Coord. UTM fn	525306 959412
CTR 1:5000	196041
Livello	Provinciale
Tipologia	RT

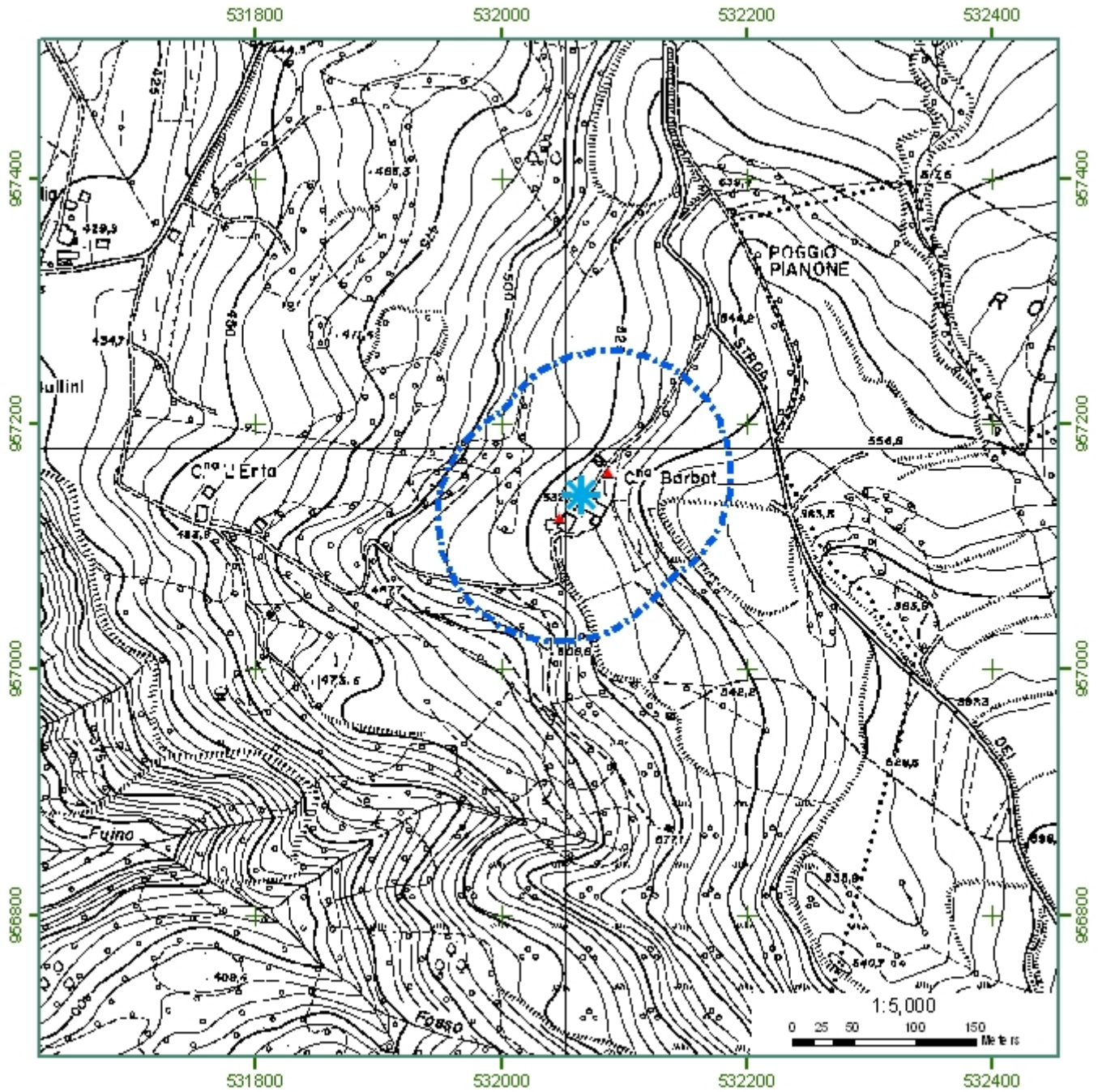


## PLERT – Piano Provinciale di Localizzazione dell’Emittenza Radio e Televisiva (LR 30/2000) Scenario localizzativo di Piano – Siti complessi di progetto

Scheda 2.f

Sito	<b>CASCINA BARBOT</b>
Cod.	<b>03</b>
Comune	<b>BOBBIO</b>
Coord. UTM fn	<b>532068, 957143</b>
CTR 1:5000	<b>197012</b>
Livello	<b>Provinciale</b>
Tipologia	<b>RT</b>

Legenda:	
	siti complessi di progetto
	installazioni
	limite di espansione








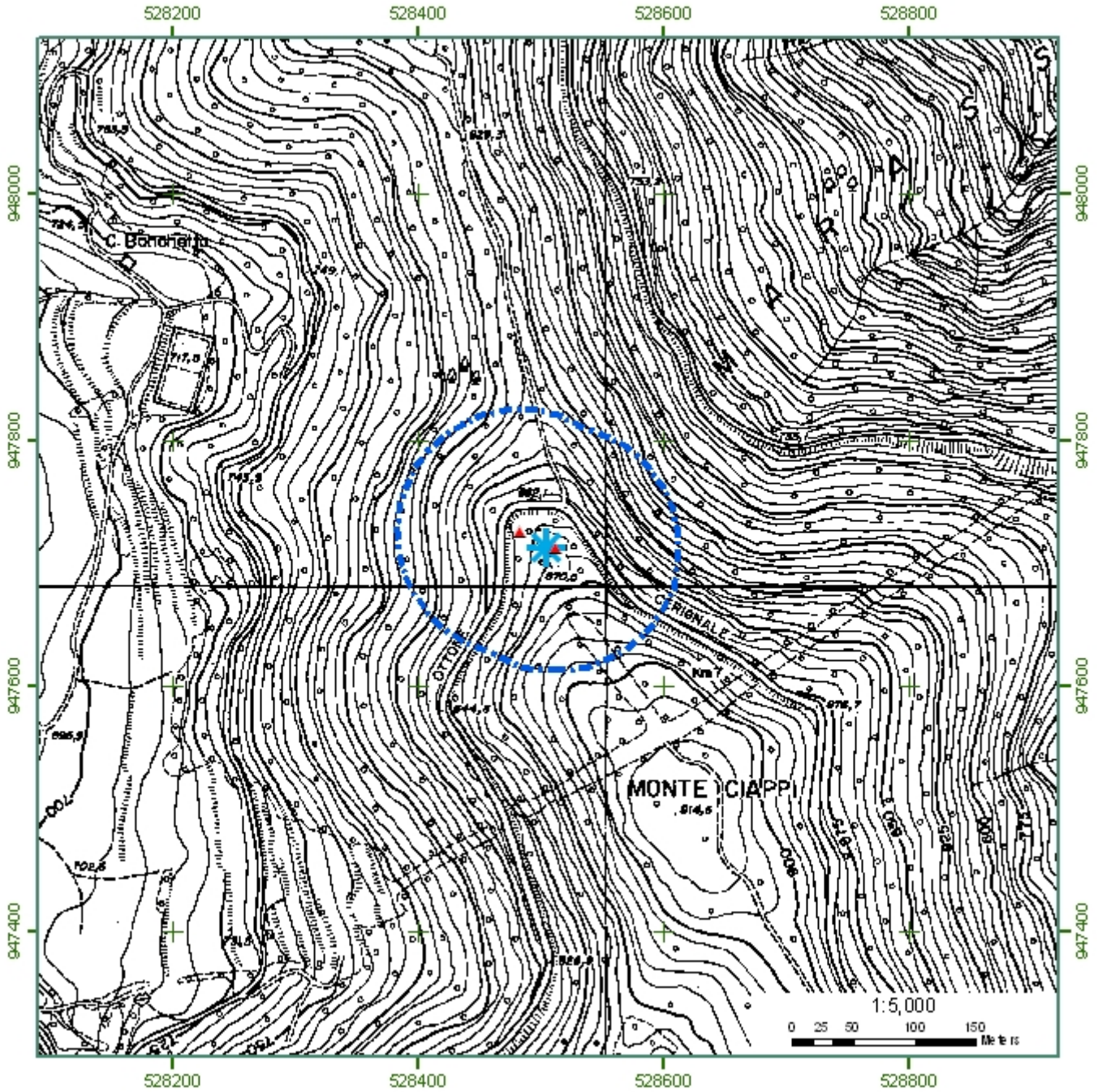
**PLERT – Piano Provinciale di Localizzazione dell’Emittenza Radio e Televisiva (LR 30/2000)  
Scenario localizzativo di Piano – Siti complessi di progetto**

Scheda 3.f

Sito	<b>MONTE CIAPPI</b>
Cod.	<b>07</b>
Comune	<b>CERIGNALE</b>
Coord. UTM fn	<b>528507 947713</b>
CTR 1:5000	<b>197094</b>
Livello	<b>Provinciale</b>
Tipologia	<b>RT</b>

Legenda:

-  siti complessi di progetto
-  installazioni
-  limite di espansione



Coordinate UTM Fuso 32 falso Nord (y-4.000.000) secondo convenzione Regione E.R.






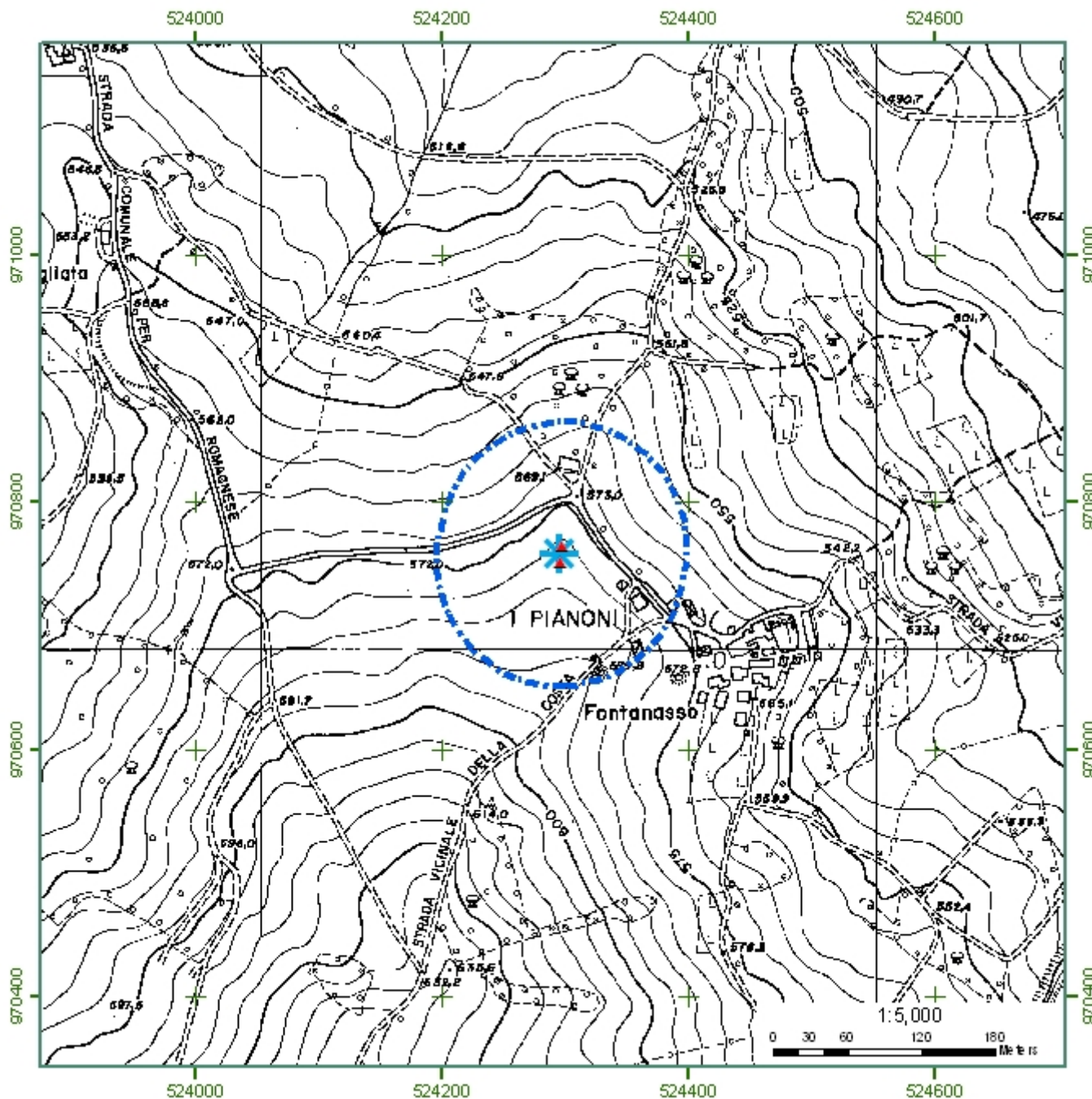
**PLERT – Piano Provinciale di Localizzazione dell’Emittenza Radio e Televisiva (LR 30/2000)  
 Scenario localizzativo di Piano – Siti complessi di progetto**

**Scheda 4.f**

Sito	<b>FONTANASSO</b>
Cod.	<b>15</b>
Comune	<b>NIBBIANO</b>
Coord. UTM fn	<b>524297 970759</b>
CTR 1:5000	<b>178121</b>
Livello	<b>Provinciale</b>
Tipologia	<b>RT</b>

Legenda:

-  siti complessi di progetto
-  installazioni
-  limite di espansione



Coordinate UTM Fuso 32 falso Nord (y-4.000.000) secondo convenzione Regione E.R.






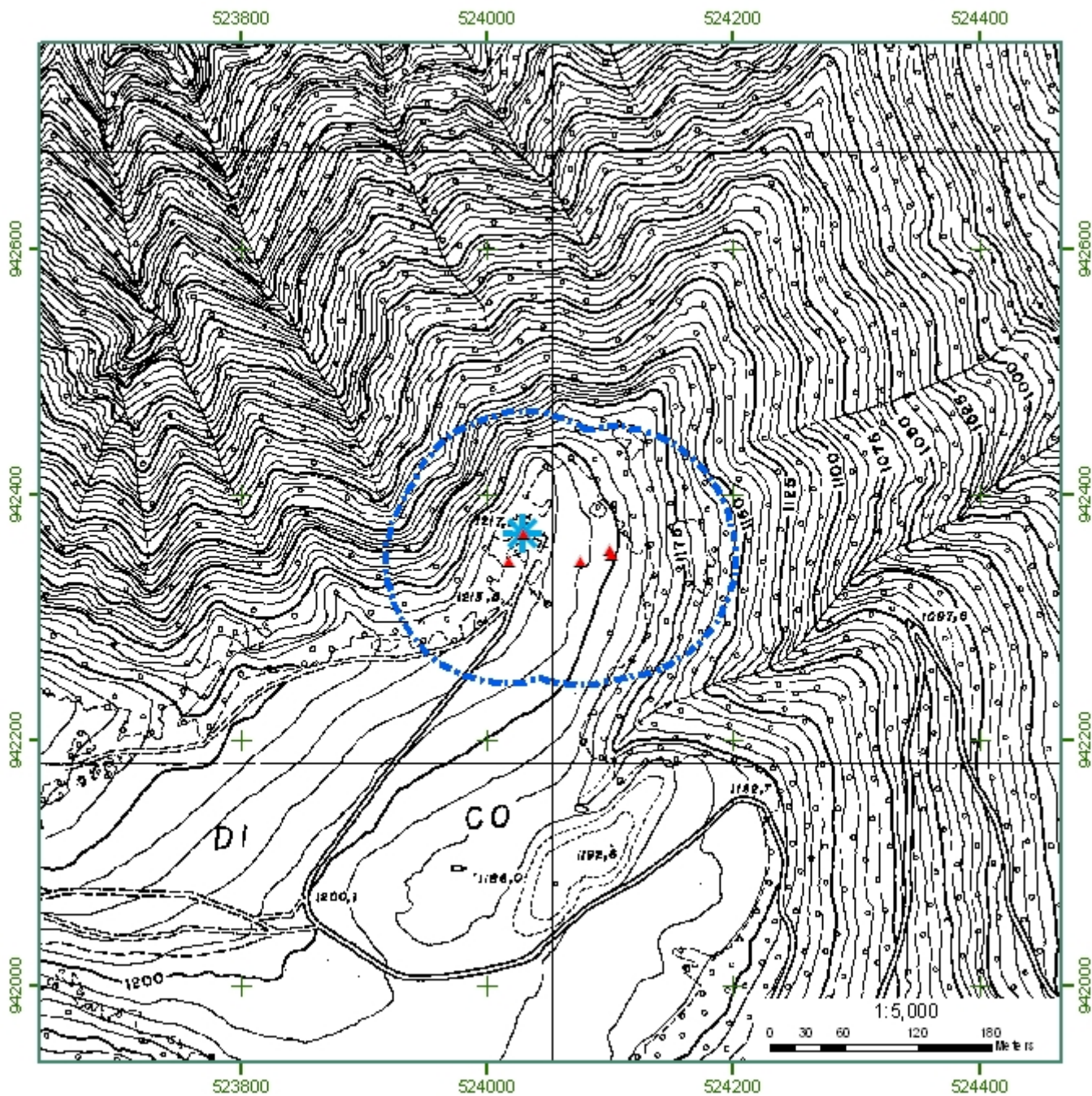


## PLERT – Piano Provinciale di Localizzazione dell’Emittenza Radio e Televisiva (LR 30/2000) Scenario localizzativo di Piano – Siti complessi di progetto

Scheda 5.f

Sito	MONTE ALFEO
Cod.	16
Comune	OTTONE
Coord. UTM fn	524030, 942368
CTR 1:5000	196161
Livello	Provinciale
Tipologia	RT

Legenda:	
	siti complessi di progetto
	installazioni
	limite di espansione



Coordinate UTM Fuso 32 falso Nord (y-4.000.000) secondo convenzione Regione E.R.

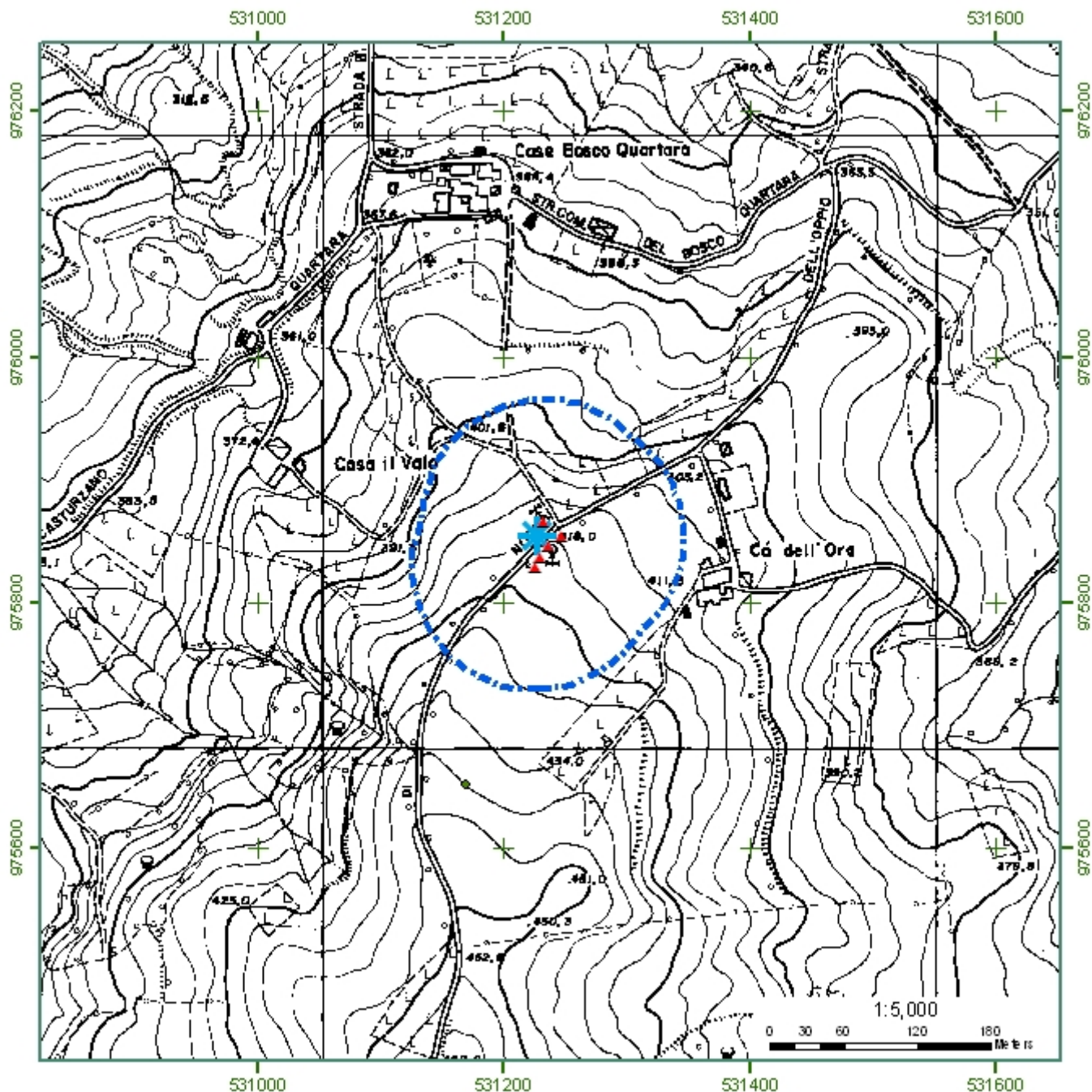


## PLERT – Piano Provinciale di Localizzazione dell’Emittenza Radio e Televisiva (LR 30/2000) Scenario localizzativo di Piano – Siti complessi di progetto

Scheda 6.f

Sito	CA' DELL'ORA
Cod.	19
Comune	PIANELLO
Coord. UTM fn	531229, 975854
CTR 1:5000	179051
Livello	Nazionale
Tipologia	RT

Legenda:	
	siti complessi di progetto
	installazioni
	limite di espansione

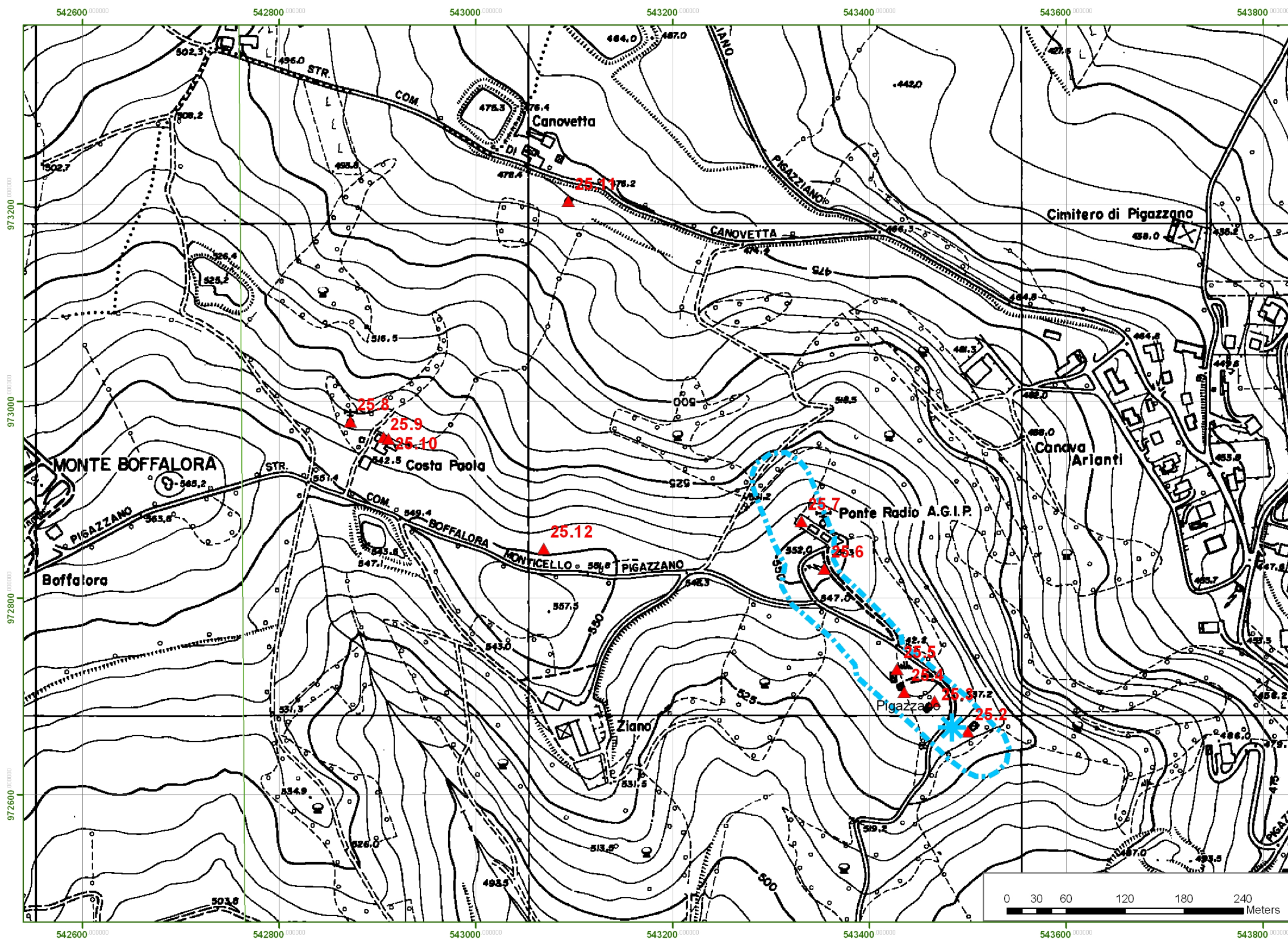


Coordinate UTM Fuso 32 falso Nord (y-4.000.000) secondo convenzione Regione E.R.



PLERT – Piano Provinciale di Localizzazione dell’Emissione Radio e Televisiva (LR 30/2000)  
Scenario localizzativo di Piano – Siti complessi di progetto

Scheda 7.f



Legenda:

- siti complessi di progetto
- installazioni
- limite di espansione




Sito	<b>PIAZZANO</b>
Cod.	25
Comune	TRAVO
Coord. UTM fn	543484, 972668
CTR 1:5000	179072
Livello	Nazionale
Tipologia	RT

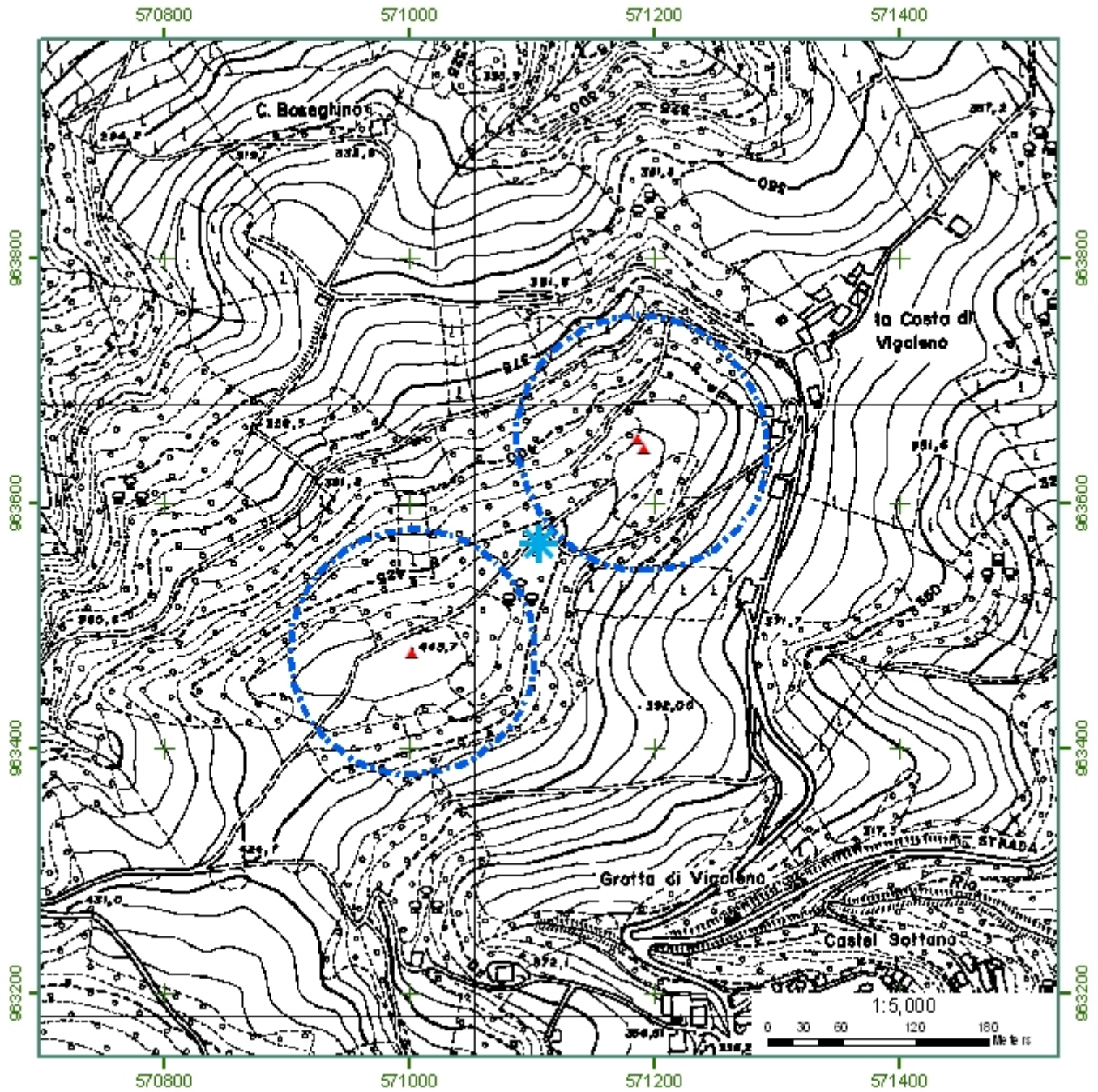


## PLERT – Piano Provinciale di Localizzazione dell’Emittenza Radio e Televisiva (LR 30/2000) Scenario localizzativo di Piano – Siti complessi di progetto

Scheda 8.f

Sito	<b>COSTA DI VIGOLENO</b>
Cod.	<b>29</b>
Comune	<b>VERNASCA</b>
Coord. UTM fn	<b>571108, 963567</b>
CTR 1:5000	<b>180152</b>
Livello	<b>Provinciale</b>
Tipologia	<b>RT</b>

Legenda:	
	siti complessi di progetto
	installazioni
	limite di espansione





## PLERT – Piano Provinciale di Localizzazione dell’Emittenza Radio e Televisiva (LR 30/2000) Scenario localizzativo di Piano – Siti complessi di progetto

Scheda 9.f

Sito	BERTASSI
Cod.	45
Comune	OTTONE
Coord. UTM fn	522283, 939065
CTR 1:5000	196163
Livello	Provinciale
Tipologia	RT

Legenda:	
	siti complessi di progetto
	installazioni
	limite di espansione

